

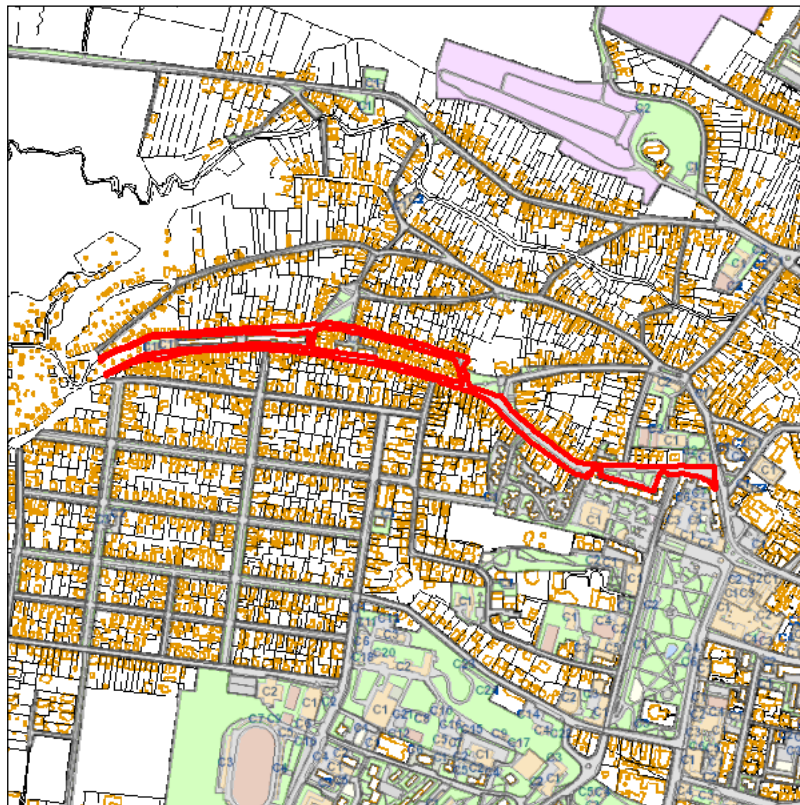
Judetul: Covasna
Localitatea: Mun. Sf. Gheorghe
SIRUTA: 63401
Identificator imobil: 244

Nr. cadastral imobil:
Nr. carte funciara:
Suprafata imobil: 23598 mp

Cod zona valorica:
Cod zona protejata:
Cod postal:

FISA SPATIULUI VERDE

1. SCHITA AMPLASAMENTULUI TERENULUI SPATIU VERDE:



2. DENUMIRE OBIECTIV: Strada Varadi Jozsef

3. DATE DESPRE TERENUL SPATIU VERDE:

Nr. crt.	Proprietar/ Detinator spatiu verde	Tip proprietate	Mod administrare	Categorie de folosinta	Reglementare urbanistica	Suprafata masurata [mp]		Total teren [mp]	Observatii
						Teren exclusiv	Teren indiviz.		
1	Mun. Sf. Gheorghe	L	A	SV		75		75	
2	Mun. Sf. Gheorghe	L	A	SV		25		25	
3	Mun. Sf. Gheorghe	L	A	SV		13		13	
4	Mun. Sf. Gheorghe	L	A	SV		13		13	
5	Mun. Sf. Gheorghe	L	A	SV		48		48	
6	Mun. Sf. Gheorghe	L	A	SV		10		10	
7	Mun. Sf. Gheorghe	L	A	SV		26		26	
8	Mun. Sf. Gheorghe	L	A	SV		21		21	
9	Mun. Sf. Gheorghe	L	A	SV		535		535	
10	Mun. Sf. Gheorghe	L	A	SV		369		369	
11	Mun. Sf. Gheorghe	L	A	SV		10		10	
12	Mun. Sf. Gheorghe	L	A	SV		43		43	
13	Mun. Sf. Gheorghe	L	A	SV		56		56	
14	Mun. Sf. Gheorghe	L	A	SV		10		10	
15	Mun. Sf. Gheorghe	L	A	SV		11		11	
16	Mun. Sf. Gheorghe	L	A	SV		16		16	
17	Mun. Sf. Gheorghe	L	A	SV		23		23	
18	Mun. Sf. Gheorghe	L	A	SV		116		116	
19	Mun. Sf. Gheorghe	L	A	SV		9		9	

20	Mun. Sf. Gheorghe	L	A	SV		20		20	
21	Mun. Sf. Gheorghe	L	A	SV		8		8	
22	Mun. Sf. Gheorghe	L	A	SV		112		112	
23	Mun. Sf. Gheorghe	L	A	SV		71		71	
24	Mun. Sf. Gheorghe	L	A	SV		18		18	
25	Mun. Sf. Gheorghe	L	A	SV		149		149	
26	Mun. Sf. Gheorghe	L	A	SV		11		11	
27	Mun. Sf. Gheorghe	L	A	SV		173		173	
28	Mun. Sf. Gheorghe	L	A	SV		310		310	
29	Mun. Sf. Gheorghe	L	A	DR		307		307	
30	Mun. Sf. Gheorghe	L	A	DR		191		191	
31	Mun. Sf. Gheorghe	L	A	DR		6		6	
32	Mun. Sf. Gheorghe	L	A	DR		364		364	
33	Mun. Sf. Gheorghe	L	A	DR		552		552	
34	Mun. Sf. Gheorghe	L	A	DR		543		543	
35	Mun. Sf. Gheorghe	L	A	DR		61		61	
36	Mun. Sf. Gheorghe	L	A	DR		957		957	
37	Mun. Sf. Gheorghe	L	A	DR		575		575	
38	Mun. Sf. Gheorghe	L	A	DR		775		775	
39	Mun. Sf. Gheorghe	L	A	DR		14334		14334	
40	Mun. Sf. Gheorghe	L	A	DR		1126		1126	
41	Mun. Sf. Gheorghe	L	A	DR		1144		1144	
42	Mun. Sf. Gheorghe	L	A	DR		204		204	
43	Mun. Sf. Gheorghe	L	A	DR		96		96	
44	Mun. Sf. Gheorghe	L	A	DR		23		23	
45	Mun. Sf. Gheorghe	L	A	DR		39		39	
Total teren								23598	

4. CENTRALIZATOR SUPRAFETE:

Nr. crt.	Categorie de folosinta	Descriere	Suprafata [mp]	Procent [%]
1	DR	Drumuri, trotuare, alei acces	21298	90.25
2	SV	Spatiu verde	2300	9.75
Total teren			23598	100
din care zona verde (SV + AF + ZC + PD)			2300	9.75

5. DATE PRIVIND CONSTRUCTIILE EXISTENTE PE TERENUL SPATIU VERDE:

Proprietar/ Detinator constructii	Tip proprietate	Mod de administrare	Nr. corp constructie	Cod grupa destinatie	Suprafata construita la sol [mp]	Observatii
Total suprafata ocupata din terenul spatiu verde					0	

6. ECHIPAREA EDILITARA A TERENULUI: Fara

7. DATE PRIVIND VEGETATIA EXISTENTA PE TERENUL SPATIU VERDE:

Nr. identif.	Specia	Diametru [cm]	Inaltime [m]	Coronament [m]	Varsta	Viabilitate	Ocrotit
9419	Artar american - (Acer negundo)	17	7	2	Matur	Buna	Nu
9434	Artar american - (Acer negundo)	54	6	4	Batran	Acceptabila	Nu
9438	Artar american - (Acer negundo)	27	8	2	Batran	Buna	Nu
9440	Artar american - (Acer negundo)	44	8	4	Batran	Buna	Nu
9443	Artar american - (Acer negundo)	43	9	4	Batran	Buna	Nu
9444	Artar american - (Acer negundo)	44	9	4	Batran	Buna	Nu
9449	Artar american - (Acer negundo)	42	9	3	Batran	Buna	Nu
9452	Artar american - (Acer negundo)	46	7	4	Batran	Buna	Nu
9457	Artar american - (Acer negundo)	43	13	5	Batran	Buna	Nu
2272	Barcoace (Cotoneaster horizontalis)	7	1	1	---	Buna	Nu
2267	Castan porcesc - (Aesculus hippocastanum)	36	7	4	Matur	Buna	Nu
2274	Castan porcesc - (Aesculus hippocastanum)	35	7	2	Matur	Buna	Nu

2275	Castan porcesc - (Aesculus hippocastanum)	35	7	2	Matur	Buna	Nu
2276	Castan porcesc - (Aesculus hippocastanum)	35	7	2	Matur	Buna	Nu
2361	Castan porcesc - (Aesculus hippocastanum)	40	8	4	Matur	Buna	Nu
2362	Castan porcesc - (Aesculus hippocastanum)	40	8	4	Matur	Buna	Nu
2363	Castan porcesc - (Aesculus hippocastanum)	29	4	2	Matur	Buna	Nu
2364	Castan porcesc - (Aesculus hippocastanum)	29	4	2	Matur	Buna	Nu
9429	Castan porcesc - (Aesculus hippocastanum)	12	5	1	Tanar	Buna	Nu
9431	Castan porcesc - (Aesculus hippocastanum)	45	12	4	Batran	Buna	Nu
2367	Catalpa - (Catalpa bignonioides)	8	2	1	Tanar	Buna	Nu
2368	Catalpa - (Catalpa bignonioides)	8	2	1	Tanar	Buna	Nu
9082	Corcodus - (Prunus cerasifera)	46	5	3	Batran	Acceptabila	Nu
9458	Corcodus - (Prunus cerasifera)	41	5	3	Batran	Buna	Nu
2259	Corcodus rosu - (Prunus cerasifera Pissardii)	9	4	1	Matur	Buna	Nu
2260	Corcodus rosu - (Prunus cerasifera Pissardii)	9	4	1	Matur	Buna	Nu
2261	Corcodus rosu - (Prunus cerasifera Pissardii)	9	4	1	Matur	Buna	Nu
2262	Corcodus rosu - (Prunus cerasifera Pissardii)	9	4	1	Matur	Buna	Nu
2263	Corcodus rosu - (Prunus cerasifera Pissardii)	9	4	1	Matur	Buna	Nu
2343	Corcodus rosu - (Prunus cerasifera Pissardii)	8	3	1	Tanar	Buna	Nu
2344	Corcodus rosu - (Prunus cerasifera Pissardii)	8	3	1	Tanar	Buna	Nu
2345	Corcodus rosu - (Prunus cerasifera Pissardii)	8	3	1	Tanar	Buna	Nu
2346	Corcodus rosu - (Prunus cerasifera Pissardii)	8	3	1	Tanar	Buna	Nu
2347	Corcodus rosu - (Prunus cerasifera Pissardii)	8	3	1	Tanar	Buna	Nu
2348	Corcodus rosu - (Prunus cerasifera Pissardii)	8	3	1	Tanar	Buna	Nu
2349	Corcodus rosu - (Prunus cerasifera Pissardii)	8	3	1	Tanar	Buna	Nu
2350	Corcodus rosu - (Prunus cerasifera Pissardii)	8	1	1	Tanar	Buna	Nu
2351	Corcodus rosu - (Prunus cerasifera Pissardii)	8	3	1	Tanar	Buna	Nu
2352	Corcodus rosu - (Prunus cerasifera Pissardii)	8	3	1	Tanar	Buna	Nu
2353	Corcodus rosu - (Prunus cerasifera Pissardii)	8	3	1	Tanar	Buna	Nu
2354	Corcodus rosu - (Prunus cerasifera Pissardii)	8	3	1	Tanar	Buna	Nu
2355	Corcodus rosu - (Prunus cerasifera Pissardii)	8	3	1	Tanar	Buna	Nu
2356	Corcodus rosu - (Prunus cerasifera Pissardii)	8	3	1	Tanar	Buna	Nu
2357	Corcodus rosu - (Prunus cerasifera Pissardii)	8	3	1	Tanar	Buna	Nu
2358	Corcodus rosu - (Prunus cerasifera Pissardii)	8	3	1	Tanar	Buna	Nu
2359	Corcodus rosu - (Prunus cerasifera Pissardii)	8	3	1	Tanar	Buna	Nu
2360	Corcodus rosu - (Prunus cerasifera Pissardii)	8	3	1	Tanar	Buna	Nu
9453	Jugastru - (Acer campestre)	32	7	2	Batran	Necoresp.	Nu
9455	Jugastru - (Acer campestre)	33	11	4	Batran	Buna	Nu
2200	Mesteacan - (Betula pendula)	33	9	4	Matur	Buna	Nu
2201	Mesteacan - (Betula pendula)	33	9	4	Matur	Buna	Nu
2366	Mesteacan - (Betula pendula)	40	11	4	Matur	Buna	Nu
9423	Mesteacan - (Betula pendula)	45	14	3	Batran	Buna	Nu
9425	Mesteacan - (Betula pendula)	41	12	4	Batran	Buna	Nu
9439	Mesteacan - (Betula pendula)	46	12	3	Batran	Buna	Nu
9446	Mesteacan - (Betula pendula)	32	12	3	Matur	Buna	Nu
9427	Molid comun - (Picea Abies)	12	9	1	Tanar	Buna	Nu
9430	Piersic - (Prunus persica)	9	3	1	Matur	Buna	Nu
9451	Prun - (Prunus communis)	13	4	1	Matur	Acceptabila	Nu
9421	Salcam - (Robinia pseudacacia)	19	3	1	Matur	Acceptabila	Nu
2273	Tei cu frunza mare - (Tilia platyphyllos)	49	5	2	Batran	Buna	Nu
2365	Tei cu frunza mare - (Tilia platyphyllos)	29	4	2	Matur	Buna	Nu
9435	Tei cu frunza mare - (Tilia platyphyllos)	36	11	3	Matur	Buna	Nu
2264	Tei pucios - (Tilia cordata)	30	6	3	Matur	Acceptabila	Nu
2265	Tei pucios - (Tilia cordata)	30	6	3	Matur	Acceptabila	Nu
2266	Tei pucios - (Tilia cordata)	35	7	4	Matur	Buna	Nu
2392	Tuie - (Thuja occidentalis)	5	1	1	Tanar	Foarte buna	Nu
2393	Tuie - (Thuja occidentalis)	5	1	1	Tanar	Foarte buna	Nu
2268	Zamosita de Siria - (Hibiscus syriacus)	8	1	1	---	Buna	Nu
2269	Zamosita de Siria - (Hibiscus syriacus)	8	1	1	---	Buna	Nu
2270	Zamosita de Siria - (Hibiscus syriacus)	8	1	1	---	Buna	Nu
2271	Zamosita de Siria - (Hibiscus syriacus)	8	1	1	---	Buna	Nu

- Arbori: 67 / Arbusti: 5

- Lungime gard viu: 0 m

8. DOCUMENTE EMISE CU PRIVIRE LA TERENUL SPATIU VERDE SI CONSTRUCTIILE EXISTENTE:

